



Vážení obchodní partneři,

předkládáme Vám aktualizovaný katalog lustrových ramen a komponentů.

Lustrová ramena, která slouží jako polotovary při kompletaci křišťálových lustrů, vyrábíme ze skleněných borosilikátových trubic o průměru 15; 17; 17,4; 17,6; 22; 30 a nově i na přání o průměru 19 mm. Po dohodě s Vámi můžeme vytvořit další modifikace průřezů a úhlů ohybů lustrových ramen.

Osová rozteč lustrových ramen

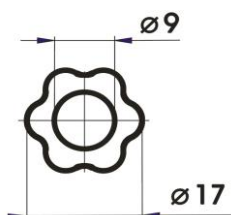
Vzdálenost os vedených středem průměru na začátku a konci lustrového ramene udává osovou rozteč. Ta je následně uvedena v názvu lustrového ramene a je zobrazena na výkresech jednotlivých výrobků.

Povrchové provedení trubic

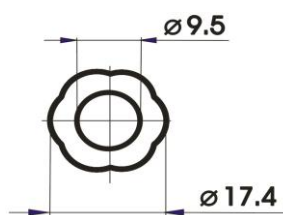
Hladký profil, hrubý a jemný profil - rovný nebo stáčený.

Povrchová úprava pokovem - zlacením nebo stříbřením, je možná u lustrových ramen do maximální osové rozteče 325 mm. Pokovením lze také zušlechtit šesule nebo lipna.

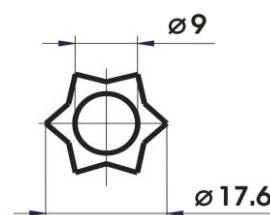
6 lístek hrubý profil



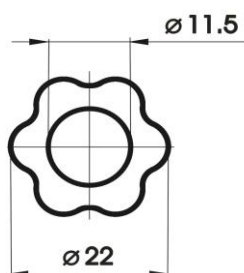
6 lístek jemný profil



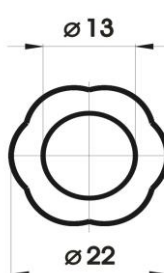
6 lístek hvězdicový profil



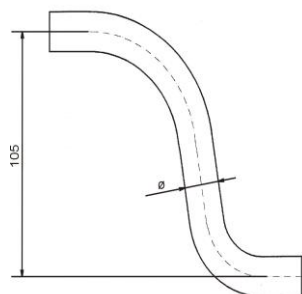
6 lístek hrubý profil



6 lístek jemný profil

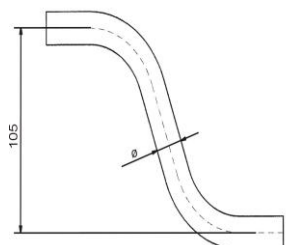


LUSTROVÉ RAMENO 105



Katalogové číslo	Provedení	Vně Ø mm	Výkres SV	Balení
636 625 010 500	hladké	15	1518	180
636 625 010 502	6 lístek hrubý profil (rovný)	17	1518/b	150
636 625 010 503	6 lístek hrubý profil (stáčený)	17	1518/c	150
636 625 010 504	6 lístek jemný profil (rovný)	17,4	1518/d	150
636 625 010 505	6 lístek jemný profil (stáčený)	17,4	1518/e	150
636 626 010 503	6 hvězdice-hrubé stáčení	17,6	1518/f	150
636 626 010 505	6 hvězdice-jemné stáčení	17,6	1518/g	150
S kováním MOSAZ + elektroinstalace				
636 111 010 503	6 lístek hrubý profil (stáčený)	17	1518/c	100
636 111 010 505	6 lístek jemný profil (stáčený)	17,4	1518/e	100
S kováním NIKL + elektroinstalace				
636 112 010 503	6 lístek hrubý profil (stáčený)	17	1518/c	100
636 112 010 505	6 lístek jemný profil (stáčený)	17,4	1518/e	100

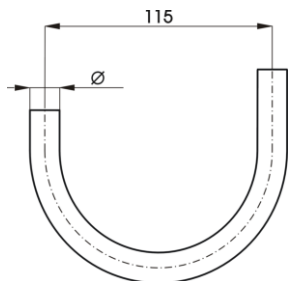
LUSTROVÉ RAMENO 105-1



Katalogové číslo	Provedení	Vně Ø mm	Výkres SV	Balení
636 625 110 500	hladké	15	1529/f	150
636 625 110 512	6 lístek hrubý profil (rovný)	17	1529	120
636 625 110 513	6 lístek hrubý profil (stáčený)	17	1529/a	120
636 625 110 514	6 lístek jemný profil (rovný)	17,4	1529/b	120
636 625 110 515	6 lístek jemný profil (stáčený)	17,4	1529/c	120
636 626 110 513	6 hvězdice-hrubé stáčení	17,6	1529/d	120
636 626 110 515	6 hvězdice-jemné stáčení	17,6	1529/e	120
S kováním MOSAZ + elektroinstalace				
636 111 110 513	6 lístek hrubý profil (stáčený)	17	1529/a	100
636 111 110 515	6 lístek jemný profil (stáčený)	17,4	1529/c	100
S kováním NIKL + elektroinstalace				
636 112 110 513	6 lístek hrubý profil (stáčený)	17	1529/a	100
636 112 110 515	6 lístek jemný profil (stáčený)	17,4	1529/c	100

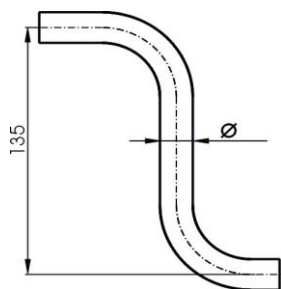
LUSTROVÉ RAMENO U - 115

Katalogové číslo	Provedení	Vně Ø mm	Výkres SV	Balení
636 625 011 500	hladké	15	1519	70
636 625 011 502	6 lístek hrubý profil (rovný)	17	1519/b	70
636 625 011 503	6 lístek hrubý profil (stáčený)	17	1519/c	70
636 625 011 504	6 lístek jemný profil (rovný)	17,4	1519/d	70
636 625 011 505	6 lístek jemný profil (stáčený)	17,4	1519/e	70
636 626 011 503	6 hvězdice-hrubé stáčení	17,6	1519/f	70
636 626 011 505	6 hvězdice-jemné stáčení	17,6	1519/g	70
S kováním MOSAZ + elektroinstalace				
636 111 011 503	6 lístek hrubý profil (stáčený)	17	1519/c	60
636 111 011 505	6 lístek jemný profil (stáčený)	17,4	1519/e	60
S kováním NIKL + elektroinstalace				
636 112 011 503	6 lístek hrubý profil (stáčený)	17	1519/c	60
636 112 011 505	6 lístek jemný profil (stáčený)	17,4	1519/e	60

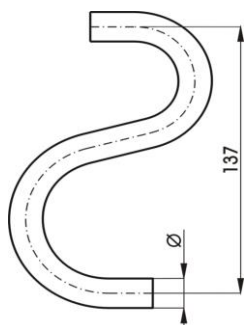


LUSTROVÉ RAMENO - 135

Katalogové číslo	Provedení	Vně Ø mm	Výkres SV	Balení
636 625 013 500	hladké	15	1343	70
636 625 013 502	6 lístek hrubý profil (rovný)	17	1343/b	60
636 625 013 503	6 lístek hrubý profil (stáčený)	17	1343/c	60
636 625 013 504	6 lístek jemný profil (rovný)	17,4	1343/d	60
636 625 013 505	6 lístek jemný profil (stáčený)	17,4	1343/e	60
636 626 013 503	6 hvězdice-hrubé stáčení	17,6	1343/f	60
636 626 013 505	6 hvězdice-jemné stáčení	17,6	1343/g	60
S kováním MOSAZ + elektroinstalace				
636 111 013 503	6 lístek hrubý profil (stáčený)	17	1343/c	40
636 111 013 505	6 lístek jemný profil (stáčený)	17,4	1343/e	40
S kováním NIKL + elektroinstalace				
636 112 013 503	6 lístek hrubý profil (stáčený)	17	1343/c	40
636 112 013 505	6 lístek jemný profil (stáčený)	17,4	1343/e	40

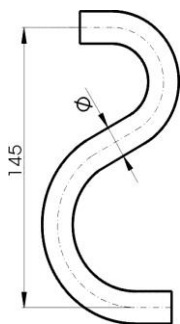


LUSTROVÉ RAMENO S 6" (137 mm)



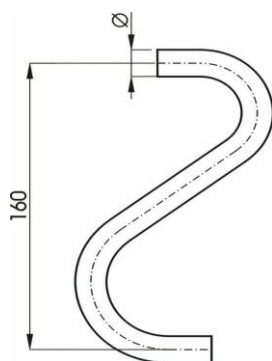
Katalogové číslo	Provedení	Vně Ø mm	Výkres SV	Balení
636 625 013 700	hladké	15	1520	70
636 625 013 702	6 lístek hrubý profil (rovný)	17	1520/b	60
636 625 013 703	6 lístek hrubý profil (stáčený)	17	1520/c	60
636 625 013 704	6 lístek jemný profil (rovný)	17,4	1520/d	60
636 625 013 705	6 lístek jemný profil (stáčený)	17,4	1520/e	60
636 626 013 703	6 hvězdice-hrubé stáčení	17,6	1520/f	60
636 626 013 705	6 hvězdice-jemné stáčení	17,6	1520/g	60
S kováním MOSAZ + elektroinstalace				
636 111 013 703	6 lístek hrubý profil (stáčený)	17	1520/c	40
636 111 013 705	6 lístek jemný profil (stáčený)	17,4	1520/e	40
S kováním NIKL + elektroinstalace				
636 112 013 703	6 lístek hrubý profil (stáčený)	17	1520/c	40
636 112 013 705	6 lístek jemný profil (stáčený)	17,4	1520/e	40

LUSTROVÉ RAMENO 145



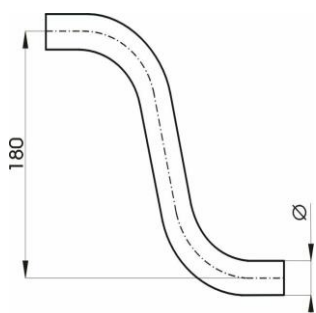
Katalogové číslo	Provedení	Vně Ø mm	Výkres SV	Balení
636 625 014 500	hladké	15	2309/b	70
636 625 014 502	6 lístek hrubý profil (rovný)	17	2309/a	60
636 625 014 503	6 lístek hrubý profil (stáčený)	17	2309	60
636 625 014 504	6 lístek jemný profil (rovný)	17,4	2309/d	60
636 625 014 505	6 lístek jemný profil (stáčený)	17,4	2309/e	60
636 626 014 503	6 hvězdice-hrubé stáčení	17,6	2309/f	60
636 626 014 505	6 hvězdice-jemné stáčení	17,6	2309/g	60
S kováním MOSAZ + elektroinstalace				
636 111 014 503	6 lístek hrubý profil (stáčený)	17	2309	40
636 111 014 505	6 lístek jemný profil (stáčený)	17,4	2309/e	40
S kováním NIKL + elektroinstalace				
636 112 014 503	6 lístek hrubý profil (stáčený)	17	2309	40
636 112 014 505	6 lístek jemný profil (stáčený)	17,4	2309/e	40

LUSTROVÉ RAMENO 160



Katalogové číslo	Provedení	Vně Ø mm	Výkres SV	Balení
636 625 016 000	hladké	15	1521	60
636 625 016 002	6 lístek hrubý profil (rovný)	17	1521/b	60
636 625 016 003	6 lístek hrubý profil (stáčený)	17	1521/c	60
636 625 016 004	6 lístek jemný profil (rovný)	17,4	1521/d	60
636 625 016 005	6 lístek jemný profil (stáčený)	17,4	1521/e	60
636 626 016 003	6 hvězdice-hrubé stáčení	17,6	1521/h	60
636 626 016 005	6 hvězdice-jemné stáčení	17,6	1521/ch	60
636 625 016 022	6 lístek hrubý profil (rovný)	22	1521/k	50
636 625 016 023	6 lístek hrubý profil (stáčený)	22	1521/l	50
636 625 016 024	6 lístek jemný profil (rovný)	22	1521/m	50
636 625 016 025	6 lístek jemný profil (stáčený)	22	1521/n	50
S kováním MOSAZ + elektroinstalace				
636 111 016 003	6 lístek hrubý profil (stáčený)	17	1521/c	40
636 111 016 005	6 lístek jemný profil (stáčený)	17,4	1521/e	40
636 121 016 023	6 lístek hrubý profil (stáčený)	22	1521/l	30
636 121 016 025	6 lístek jemný profil (stáčený)	22	1521/n	30
S kováním NIKL + elektroinstalace				
636 112 016 003	6 lístek hrubý profil (stáčený)	17	1521/c	40
636 112 016 005	6 lístek jemný profil (stáčený)	17,4	1521/e	40
636 122 016 023	6 lístek hrubý profil (stáčený)	22	1521/l	30
636 122 016 025	6 lístek jemný profil (stáčený)	22	1521/n	30

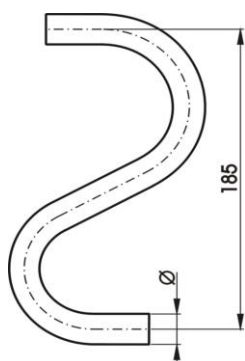
LUSTROVÉ RAMENO 180



Katalogové číslo	Provedení	Vně Ø mm	Výkres SV	Balení
636 625 018 000	hladké	15	1522	70
636 625 018 002	6 lístek hrubý profil (rovný)	17	1522/b	70
636 625 018 003	6 lístek hrubý profil (stáčený)	17	1522/c	70
636 625 018 004	6 lístek jemný profil (rovný)	17,4	1522/d	70
636 625 018 005	6 lístek jemný profil (stáčený)	17,4	1522/e	70
636 626 018 003	6 hvězdice-hrubé stáčení	17,6	1522/f	70
636 626 018 005	6 hvězdice-jemné stáčení	17,6	1522/g	70
636 625 118 002	6 lístek hrubý profil (rovný)	22	2446/b	50
636 625 118 003	6 lístek hrubý profil (stáčený)	22	2446/a	50
636 625 118 004	6 lístek jemný profil (rovný)	22	2446/c	50
636 625 118 005	6 lístek jemný profil (stáčený)	22	2446	50
S kováním MOSAZ + elektroinstalace				
636 111 018 003	6 lístek hrubý profil (stáčený)	17	1522/c	50
636 111 018 005	6 lístek jemný profil (stáčený)	17,4	1522/e	50
636 121 118 003	6 lístek hrubý profil (stáčený)	22	2446/a	35
636 121 118 005	6 lístek jemný profil (stáčený)	22	2446	35
S kováním NIKL + elektroinstalace				
636 112 018 003	6 lístek hrubý profil (stáčený)	17	1522/c	50
636 112 018 005	6 lístek jemný profil (stáčený)	17,4	1522/e	50
636 122 118 003	6 lístek hrubý profil (stáčený)	22	2446/a	35
636 122 118 005	6 lístek jemný profil (stáčený)	22	2446	35

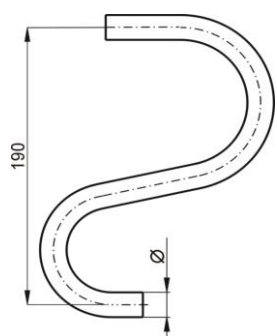
LUSTROVÉ RAMENO S 8" (185 mm)

Katalogové číslo	Provedení	Vně Ø mm	Výkres SV	Balení
636 625 018 500	hladké	15	1523	70
636 625 018 502	6 lístek hrubý profil (rovný)	17	1523/b	60
636 625 018 503	6 lístek hrubý profil (stáčený)	17	1523/c	60
636 625 018 504	6 lístek jemný profil (rovný)	17,4	1523/d	60
636 625 018 505	6 lístek jemný profil (stáčený)	17,4	1523/e	60
636 626 018 503	6 hvězdice-hrubé stáčení	17,6	1523/f	60
636 626 018 505	6 hvězdice-jemné stáčení	17,6	1523/g	60
636 625 018 522	6 lístek hrubý profil (rovný)	22	1523/h	50
636 625 018 523	6 lístek hrubý profil (stáčený)	22	1523/ch	50
636 625 018 524	6 lístek jemný profil (rovný)	22	1523/i	50
636 625 018 525	6 lístek jemný profil (stáčený)	22	1523/j	50
S kováním MOSAZ + elektroinstalace				
636 111 018 503	6 lístek hrubý profil (stáčený)	17	1523/c	50
636 111 018 505	6 lístek jemný profil (stáčený)	17,4	1523/e	50
636 121 018 523	6 lístek hrubý profil (stáčený)	22	1523/ch	35
636 121 018 525	6 lístek jemný profil (stáčený)	22	1523/j	35
S kováním NIKL + elektroinstalace				
636 112 018 503	6 lístek hrubý profil (stáčený)	17	1523/c	50
636 112 018 505	6 lístek jemný profil (stáčený)	17,4	1523/e	50
636 122 018 523	6 lístek hrubý profil (stáčený)	22	1523/ch	35
636 122 018 525	6 lístek jemný profil (stáčený)	22	1523/j	35

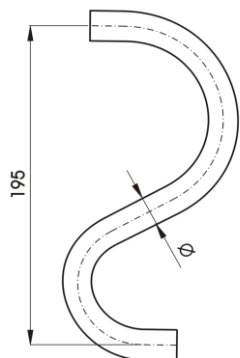


LUSTROVÉ RAMENO 190

Katalogové číslo	Provedení	Vně Ø mm	Výkres SV	Balení
636 625 119 000	hladké	15	1530/i	60
636 625 119 002	6 lístek hrubý profil (rovný)	17	1530	60
636 625 119 003	6 lístek hrubý profil (stáčený)	17	1530/a	60
636 625 119 004	6 lístek jemný profil (rovný)	17,4	1530/b	60
636 625 119 005	6 lístek jemný profil (stáčený)	17,4	1530/c	60
636 626 119 003	6 hvězdice-hrubé stáčení	17,6	1530/d	60
636 626 119 005	6 hvězdice-jemné stáčení	17,6	1530/e	60
636 625 119 022	6 lístek hrubý profil (rovný)	22	1530/f	40
636 625 119 023	6 lístek hrubý profil (stáčený)	22	1530/g	40
636 625 119 024	6 lístek jemný profil (rovný)	22	1530/h	40
636 625 119 025	6 lístek jemný profil (stáčený)	22	1530/ch	40
S kováním MOSAZ + elektroinstalace				
636 111 119 003	6 lístek hrubý profil (stáčený)	17	1530/a	50
636 111 119 005	6 lístek jemný profil (stáčený)	17,4	1530/c	50
636 121 119 023	6 lístek hrubý profil (stáčený)	22	1530/g	30
636 121 119 025	6 lístek jemný profil (stáčený)	22	1530/ch	30
S kováním NIKL + elektroinstalace				
636 112 119 003	6 lístek hrubý profil (stáčený)	17	1530/a	50
636 112 119 005	6 lístek jemný profil (stáčený)	17,4	1530/c	50
636 122 119 023	6 lístek hrubý profil (stáčený)	22	1530/g	30
636 122 119 025	6 lístek jemný profil (stáčený)	22	1530/ch	30

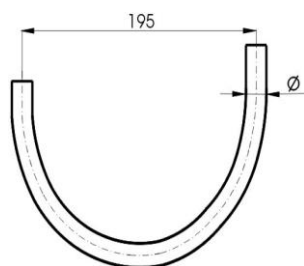


LUSTROVÉ RAMENO 195



Katalogové číslo	Provedení	Vně Ø mm	Výkres SV	Balení
636 625 019 500	hladké	15	1524	60
636 625 019 502	6 lístek hrubý profil (rovný)	17	1524/b	60
636 625 019 503	6 lístek hrubý profil (stáčený)	17	1524/c	60
636 625 019 504	6 lístek jemný profil (rovný)	17,4	1524/d	60
636 625 019 505	6 lístek jemný profil (stáčený)	17,4	1524/e	60
636 626 019 503	6 hvězdice-hrubé stáčení	17,6	1524/h	60
636 626 019 505	6 hvězdice-jemné stáčení	17,6	1524/ch	60
636 625 019 522	6 lístek hrubý profil (rovný)	22	2444/b	40
636 625 019 523	6 lístek hrubý profil (stáčený)	22	2444/a	40
636 625 019 524	6 lístek jemný profil (rovný)	22	2444/c	40
636 625 019 525	6 lístek jemný profil (stáčený)	22	2444	40
S kováním MOSAZ + elektroinstalace				
636 111 019 503	6 lístek hrubý profil (stáčený)	17	1524/c	50
636 111 019 505	6 lístek jemný profil (stáčený)	17,4	1524/e	50
636 121 019 523	6 lístek hrubý profil (stáčený)	22	2444/a	30
636 121 019 525	6 lístek jemný profil (stáčený)	22	2444	30
S kováním NIKL + elektroinstalace				
636 112 019 503	6 lístek hrubý profil (stáčený)	17	1524/c	50
636 112 019 505	6 lístek jemný profil (stáčený)	17,4	1524/e	50
636 122 019 523	6 lístek hrubý profil (stáčený)	22	2444/a	30
636 122 019 525	6 lístek jemný profil (stáčený)	22	2444	30

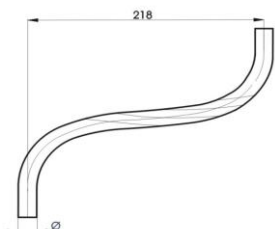
LUSTROVÉ RAMENO U - 195



Katalogové číslo	Provedení	Vně Ø mm	Výkres SV	Balení
636 625 019 512	6 lístek hrubý profil (rovný)	17	2352/a	60
636 625 019 513	6 lístek hrubý profil (stáčený)	17	2352/b	60
636 625 019 514	6 lístek jemný profil (rovný)	17,4	2352/c	60
636 625 019 515	6 lístek jemný profil (stáčený)	17,4	2352	60
636 626 019 513	6 hvězdice-hrubé stáčení	17,6	2352/d	60
636 626 019 515	6 hvězdice-jemné stáčení	17,6	2352/e	60
S kováním MOSAZ + elektroinstalace				
636 111 019 513	6 lístek hrubý profil (stáčený)	17	2352/b	50
636 111 019 515	6 lístek jemný profil (stáčený)	17,4	2352	50
S kováním NIKL + elektroinstalace				
636 112 019 513	6 lístek hrubý profil (stáčený)	17	2352/b	50
636 112 019 515	6 lístek jemný profil (stáčený)	17,4	2352	50

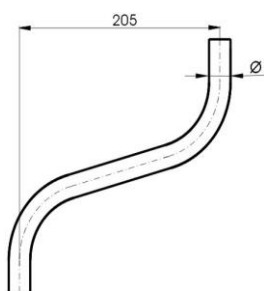
LUSTROVÉ RAMENO 205

Katalogové číslo	Provedení	Vně Ø mm	Výkres SV	Balení
636 625 205 100	hladké	15	5871	70
636 625 205 112	6 lístek hrubý profil (rovný)	17	5871/b	70
636 625 205 113	6 lístek hrubý profil (stáčený)	17	5871/c	70
636 625 205 114	6 lístek jemný profil (rovný)	17,4	5871/d	70
636 625 205 115	6 lístek jemný profil (stáčený)	17,4	5871/e	70
636 625 205 102	6 lístek hrubý profil (rovný)	22	5871/f	50
636 625 205 103	6 lístek hrubý profil (stáčený)	22	5871/g	50
636 625 205 104	6 lístek jemný profil (rovný)	22	5871/h	50
636 625 205 105	6 lístek jemný profil (stáčený)	22	5871/ch	50
S kováním MOSAZ + elektroinstalace				
636 111 205 113	6 lístek hrubý profil (stáčený)	17	5871/c	60
636 111 205 115	6 lístek jemný profil (stáčený)	17,4	5871/e	60
636 121 205 103	6 lístek hrubý profil (stáčený)	22	5871/g	40
636 121 205 105	6 lístek jemný profil (stáčený)	22	5871/ch	40
S kováním NIKL + elektroinstalace				
636 112 205 113	6 lístek hrubý profil (stáčený)	17	5871/c	60
636 112 205 115	6 lístek jemný profil (stáčený)	17,4	5871/e	60
636 122 205 103	6 lístek hrubý profil (stáčený)	22	5871/g	40
636 122 205 105	6 lístek jemný profil (stáčený)	22	5871/ch	40

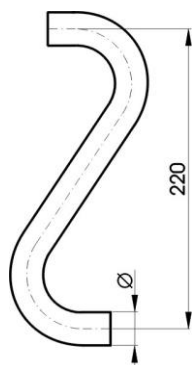


LUSTROVÉ RAMENO 205 - 1

Katalogové číslo	Provedení	Vně Ø mm	Výkres SV	Balení
636 625 205 000	hladké	15	1059/g	70
636 625 205 012	6 lístek hrubý profil (rovný)	17	1059/ch	70
636 625 205 013	6 lístek hrubý profil (stáčený)	17	1059/f	70
636 625 205 014	6 lístek jemný profil (rovný)	17,4	1059/d	70
636 625 205 015	6 lístek jemný profil (stáčený)	17,4	1059/e	70
636 625 205 002	6 lístek hrubý profil (rovný)	22	1059/b	50
636 625 205 003	6 lístek hrubý profil (stáčený)	22	1059/a	50
636 625 205 004	6 lístek jemný profil (rovný)	22	1059/c	50
636 625 205 005	6 lístek jemný profil (stáčený)	22	1059	50
S kováním MOSAZ + elektroinstalace				
636 111 205 013	6 lístek hrubý profil (stáčený)	17	1059/f	60
636 111 205 015	6 lístek jemný profil (stáčený)	17,4	1059/e	60
636 121 205 003	6 lístek hrubý profil (stáčený)	22	1059/a	40
636 121 205 005	6 lístek jemný profil (stáčený)	22	1059	40
S kováním NIKL + elektroinstalace				
636 112 205 013	6 lístek hrubý profil (stáčený)	17	1059/f	60
636 112 205 015	6 lístek jemný profil (stáčený)	17,4	1059/e	60
636 122 205 003	6 lístek hrubý profil (stáčený)	22	1059/a	40
636 122 205 005	6 lístek jemný profil (stáčený)	22	1059	40

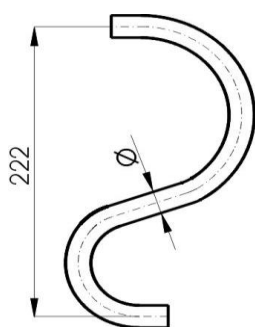


LUSTROVÉ RAMENO 220



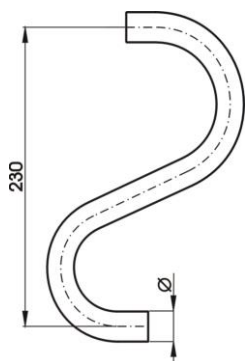
Katalogové číslo	Provedení	Vně Ø mm	Výkres SV	Balení
636 625 022 000	hladké	15	1525	70
636 625 022 002	6 lístek hrubý profil (rovný)	17	1525/b	60
636 625 022 003	6 lístek hrubý profil (stáčený)	17	1525/c	60
636 625 022 004	6 lístek jemný profil (rovný)	17,4	1525/d	60
636 625 022 005	6 lístek jemný profil (stáčený)	17,4	1525/e	60
636 626 022 003	6 hvězdice-hrubé stáčení	17,6	1525/f	60
636 626 022 005	6 hvězdice-jemné stáčení	17,6	1525/g	60
636 625 022 062	6 lístek hrubý profil (rovný)	22	1525/k	50
636 625 022 063	6 lístek hrubý profil (stáčený)	22	1525/l	50
636 625 022 064	6 lístek jemný profil (rovný)	22	1525/m	50
636 625 022 065	6 lístek jemný profil (stáčený)	22	1525/n	50
S kováním MOSAZ + elektroinstalace				
636 111 022 003	6 lístek hrubý profil (stáčený)	17	1525/c	50
636 111 022 005	6 lístek jemný profil (stáčený)	17,4	1525/e	50
636 121 022 063	6 lístek hrubý profil (stáčený)	22	1525/l	40
636 121 022 065	6 lístek jemný profil (stáčený)	22	1525/n	40
S kováním NIKL + elektroinstalace				
636 112 022 003	6 lístek hrubý profil (stáčený)	17	1525/c	50
636 112 022 005	6 lístek jemný profil (stáčený)	17,4	1525/e	50
636 122 022 063	6 lístek hrubý profil (stáčený)	22	1525/l	40
636 122 022 065	6 lístek jemný profil (stáčený)	22	1525/n	40

LUSTROVÉ RAMENO 220/LG



Katalogové číslo	Provedení	Vně Ø mm	Výkres SV	Balení
636 625 022 010	hladké	15	1346/d	70
636 625 022 012	6 lístek hrubý profil (rovný)	17	1346/c	60
636 625 022 013	6 lístek hrubý profil (stáčený)	17	1346/a	60
636 625 022 014	6 lístek jemný profil (rovný)	17,4	1346/b	60
636 625 022 015	6 lístek jemný profil (stáčený)	17,4	1346	60
636 626 022 013	6 hvězdice-hrubé stáčení	17,6	1346/f	60
636 626 022 015	6 hvězdice-jemné stáčení	17,6	1346/g	60
636 625 022 072	6 lístek hrubý profil (rovný)	22	1346/ch	50
636 625 022 073	6 lístek hrubý profil (stáčený)	22	1346/i	50
636 625 022 074	6 lístek jemný profil (rovný)	22	1346/j	50
636 625 022 075	6 lístek jemný profil (stáčený)	22	1346/k	50
S kováním MOSAZ + elektroinstalace				
636 111 022 013	6 lístek hrubý profil (stáčený)	17	1346/a	50
636 111 022 015	6 lístek jemný profil (stáčený)	17,4	1346	50
636 121 022 073	6 lístek hrubý profil (stáčený)	22	1346/i	40
636 121 022 075	6 lístek jemný profil (stáčený)	22	1346/k	40
S kováním NIKL + elektroinstalace				
636 112 022 013	6 lístek hrubý profil (stáčený)	17	1346/a	50
636 112 022 015	6 lístek jemný profil (stáčený)	17,4	1346	50
636 122 022 073	6 lístek hrubý profil (stáčený)	22	1346/i	40
636 122 022 075	6 lístek jemný profil (stáčený)	22	1346/k	40

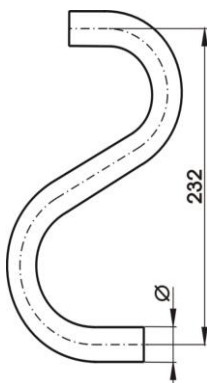
LUSTROVÉ RAMENO 230



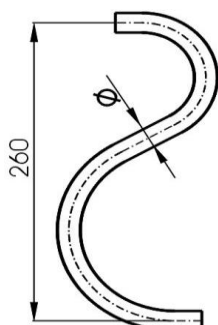
Katalogové číslo	Provedení	Vně Ø mm	Výkres SV	Balení
636 625 123 000	hladké	15	1531	120
636 625 123 002	6 lístek hrubý profil (rovný)	17	1531/a	120
636 625 123 003	6 lístek hrubý profil (stáčený)	17	1531/b	120
636 625 123 004	6 lístek jemný profil (rovný)	17,4	1531/c	120
636 625 123 005	6 lístek jemný profil (stáčený)	17,4	1531/d	120
636 626 123 003	6 hvězdice-hrubé stáčení	17,6	1531/e	120
636 626 123 005	6 hvězdice-jemné stáčení	17,6	1531/f	120
636 625 123 012	6 lístek hrubý profil (rovný)	22	1531/h	100
636 625 123 013	6 lístek hrubý profil (stáčený)	22	1531/ch	100
636 625 123 014	6 lístek jemný profil (rovný)	22	1531/i	100
636 625 123 015	6 lístek jemný profil (stáčený)	22	1531/j	100
S kováním MOSAZ + elektroinstalace				
636 111 123 003	6 lístek hrubý profil (stáčený)	17	1531/b	100
636 111 123 005	6 lístek jemný profil (stáčený)	17,4	1531/d	100
636 121 123 013	6 lístek hrubý profil (stáčený)	22	1531/ch	80
636 121 123 015	6 lístek jemný profil (stáčený)	22	1531/j	80
S kováním NIKL + elektroinstalace				
636 112 123 003	6 lístek hrubý profil (stáčený)	17	1531/b	100
636 112 123 005	6 lístek jemný profil (stáčený)	17,4	1531/d	100
636 122 123 013	6 lístek hrubý profil (stáčený)	22	1531/ch	80
636 122 123 015	6 lístek jemný profil (stáčený)	22	1531/j	80

LUSTROVÉ RAMENO S 10" (232 mm)

Katalogové číslo	Provedení	Vně Ø mm	Výkres SV	Balení
636 625 023 200	hladké	15	1526	140
636 625 023 202	6 lístek hrubý profil (rovný)	17	1526/b	140
636 625 023 203	6 lístek hrubý profil (stáčený)	17	1526/c	140
636 625 023 204	6 lístek jemný profil (rovný)	17,4	1526/d	140
636 625 023 205	6 lístek jemný profil (stáčený)	17,4	1526/e	140
636 626 023 203	6 hvězdice-hrubé stáčení	17,6	1526/ch	140
636 626 023 205	6 hvězdice-jemné stáčení	17,6	1526/i	140
636 625 023 222	6 lístek hrubý profil (rovný)	22	2443/b	120
636 625 023 223	6 lístek hrubý profil (stáčený)	22	2443/a	120
636 625 023 224	6 lístek jemný profil (rovný)	22	2443/c	120
636 625 023 225	6 lístek jemný profil (stáčený)	22	2443	120
S kováním MOSAZ + elektroinstalace				
636 111 023 203	6 lístek hrubý profil (stáčený)	17	1526/c	120
636 111 023 205	6 lístek jemný profil (stáčený)	17,4	1526/e	120
636 121 023 223	6 lístek hrubý profil (stáčený)	22	2443/a	100
636 121 023 225	6 lístek jemný profil (stáčený)	22	2443	100
S kováním NIKL + elektroinstalace				
636 112 023 203	6 lístek hrubý profil (stáčený)	17	1526/c	120
636 112 023 205	6 lístek jemný profil (stáčený)	17,4	1526/e	120
636 122 023 223	6 lístek hrubý profil (stáčený)	22	2443/a	100
636 122 023 225	6 lístek jemný profil (stáčený)	22	2443	100

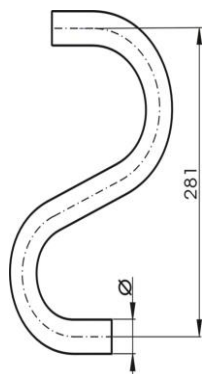


LUSTROVÉ RAMENO 260



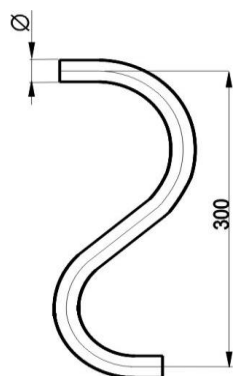
Katalogové číslo	Provedení	Vně Ø mm	Výkres SV	Balení
636 625 026 000	hladké	15	2311/b	100
636 625 026 002	6 lístek hrubý profil (rovný)	17	2311/a	100
636 625 026 003	6 lístek hrubý profil (stáčený)	17	2311	100
636 625 026 004	6 lístek jemný profil (rovný)	17,4	2311/d	100
636 625 026 005	6 lístek jemný profil (stáčený)	17,4	2311/e	100
636 626 026 003	6 hvězdice-hrubé stáčení	17,6	2311/f	100
636 626 026 005	6 hvězdice-jemné stáčení	17,6	2311/g	100
636 625 026 022	6 lístek hrubý profil (rovný)	22	2311/h	80
636 625 026 023	6 lístek hrubý profil (stáčený)	22	2311/ch	80
636 625 026 024	6 lístek jemný profil (rovný)	22	2311/i	80
636 625 026 025	6 lístek jemný profil (stáčený)	22	2311/j	80
S kováním MOSAZ + elektroinstalace				
636 111 026 003	6 lístek hrubý profil (stáčený)	17	2311	90
636 111 026 005	6 lístek jemný profil (stáčený)	17,4	2311/e	90
636 121 026 023	6 lístek hrubý profil (stáčený)	22	2311/ch	70
636 121 026 025	6 lístek jemný profil (stáčený)	22	2311/j	70
S kováním NIKL + elektroinstalace				
636 112 026 003	6 lístek hrubý profil (stáčený)	17	2311	90
636 112 026 005	6 lístek jemný profil (stáčený)	17,4	2311/e	90
636 122 026 023	6 lístek hrubý profil (stáčený)	22	2311/ch	70
636 122 026 025	6 lístek jemný profil (stáčený)	22	2311/j	70

LUSTROVÉ RAMENO S 12" (281 mm)



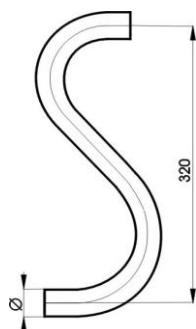
Katalogové číslo	Provedení	Vně Ø mm	Výkres SV	Balení
636 625 028 100	hladké	15	1527	100
636 625 028 102	6 lístek hrubý profil (rovný)	17	1527/b	100
636 625 028 103	6 lístek hrubý profil (stáčený)	17	1527/c	100
636 625 028 104	6 lístek jemný profil (rovný)	17,4	1527/d	90
636 625 028 105	6 lístek jemný profil (stáčený)	17,4	1527/e	90
636 626 028 103	6 hvězdice-hrubé stáčení	17,6	1527/f	100
636 626 028 105	6 hvězdice-jemné stáčení	17,6	1527/g	90
636 625 028 112	6 lístek hrubý profil (rovný)	22	3966	80
636 625 028 113	6 lístek hrubý profil (stáčený)	22	3966/b	80
636 625 028 114	6 lístek jemný profil (rovný)	22	3966/a	80
636 625 028 115	6 lístek jemný profil (stáčený)	22	3966/c	80
S kováním MOSAZ + elektroinstalace				
636 111 028 103	6 lístek hrubý profil (stáčený)	17	1527/c	80
636 111 028 105	6 lístek jemný profil (stáčený)	17,4	1527/e	80
636 121 028 113	6 lístek hrubý profil (stáčený)	22	3966/b	70
636 121 028 115	6 lístek jemný profil (stáčený)	22	3966/c	70
S kováním NIKL + elektroinstalace				
636 112 028 103	6 lístek hrubý profil (stáčený)	17	1527/c	80
636 112 028 105	6 lístek jemný profil (stáčený)	17,4	1527/e	80
636 122 028 113	6 lístek hrubý profil (stáčený)	22	3966/b	70
636 122 028 115	6 lístek jemný profil (stáčený)	22	3966/c	70

LUSTROVÉ RAMENO 300



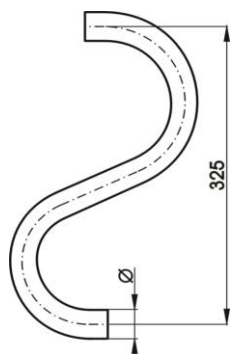
Katalogové číslo	Provedení	Vně Ø mm	Výkres SV	Balení
636 625 030 000	hladké	15	5142/d	90
636 625 030 002	6 lístek hrubý profil (rovný)	17	5142/b	90
636 625 030 003	6 lístek hrubý profil (stáčený)	17	5142/c	90
636 625 030 004	6 lístek jemný profil (rovný)	17,4	5142	90
636 625 030 005	6 lístek jemný profil (stáčený)	17,4	5142/a	90
636 626 030 003	6 hvězdice-hrubé stáčení	17,6	5142/f	90
636 626 030 005	6 hvězdice-jemné stáčení	17,6	5142/g	90
636 625 030 012	6 lístek hrubý profil (rovný)	22	3967/c	60
636 625 030 013	6 lístek hrubý profil (stáčený)	22	3967/b	60
636 625 030 014	6 lístek jemný profil (rovný)	22	3967	60
636 625 030 015	6 lístek jemný profil (stáčený)	22	3967/a	60
S kováním MOSAZ + elektroinstalace				
636 111 030 003	6 lístek hrubý profil (stáčený)	17	5142/c	80
636 111 030 005	6 lístek jemný profil (stáčený)	17,4	5142/a	80
636 121 030 013	6 lístek hrubý profil (stáčený)	22	3967/b	50
636 121 030 015	6 lístek jemný profil (stáčený)	22	3967/a	50
S kováním NIKL + elektroinstalace				
636 112 030 003	6 lístek hrubý profil (stáčený)	17	5142/c	80
636 112 030 005	6 lístek jemný profil (stáčený)	17,4	5142/a	80
636 122 030 013	6 lístek hrubý profil (stáčený)	22	3967/b	50
636 122 030 015	6 lístek jemný profil (stáčený)	22	3967/a	50

LUSTROVÉ RAMENO 320



Katalogové číslo	Provedení	Vně Ø mm	Výkres SV	Balení
636 625 032 000	hladké	15	2356/f	100
636 625 032 002	6 lístek hrubý profil (rovný)	17	2356/h	90
636 625 032 003	6 lístek hrubý profil (stáčený)	17	2356/ch	90
636 625 032 054	6 lístek jemný profil (rovný)	17,4	2356/i	90
636 625 032 055	6 lístek jemný profil (stáčený)	17,4	2356/j	90
636 626 032 003	6 hvězdice-hrubé stáčení	17,6	2356/k	90
636 626 032 055	6 hvězdice-jemné stáčení	17,6	2356/l	90
636 625 032 012	6 lístek hrubý profil (rovný)	22	2356/b	70
636 625 032 013	6 lístek hrubý profil (stáčený)	22	2356/a	70
636 625 032 014	6 lístek jemný profil (rovný)	22	2356/c	70
636 625 032 015	6 lístek jemný profil (stáčený)	22	2356	70
S kováním MOSAZ + elektroinstalace				
636 111 032 003	6 lístek hrubý profil (stáčený)	17	2356/ch	50
636 111 032 055	6 lístek jemný profil (stáčený)	17,4	2356/j	50
636 121 032 013	6 lístek hrubý profil (stáčený)	22	2356/a	50
636 121 032 015	6 lístek jemný profil (stáčený)	22	2356	50
S kováním NIKL + elektroinstalace				
636 112 032 003	6 lístek hrubý profil (stáčený)	17	2356/ch	50
636 112 032 055	6 lístek jemný profil (stáčený)	17,4	2356/j	50
636 122 032 013	6 lístek hrubý profil (stáčený)	22	2356/a	50
636 122 032 015	6 lístek jemný profil (stáčený)	22	2356	50

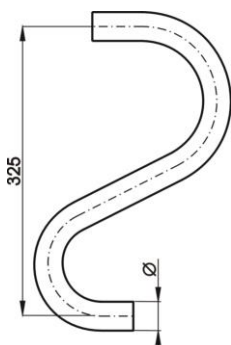
LUSTROVÉ RAMENO 325



Katalogové číslo	Provedení	Vně Ø mm	Výkres SV	Balení
636 625 032 500	hladké	15	1528	100
636 625 032 502	6 lístek hrubý profil (rovný)	17	1528/b	90
636 625 032 503	6 lístek hrubý profil (stáčený)	17	1528/c	90
636 625 032 504	6 lístek jemný profil (rovný)	17,4	1528/d	90
636 625 032 505	6 lístek jemný profil (stáčený)	17,4	1528/e	90
636 626 032 503	6 hvězdice-hrubé stáčení	17,6	1528/f	90
636 626 032 505	6 hvězdice-jemné stáčení	17,6	1528/g	90
636 625 132 522	6 lístek hrubý profil (rovný)	22	2445/b	70
636 625 132 523	6 lístek hrubý profil (stáčený)	22	2445/a	70
636 625 132 524	6 lístek jemný profil (rovný)	22	2445/c	70
636 625 132 525	6 lístek jemný profil (stáčený)	22	2445	70
S kováním MOSAZ + elektroinstalace				
636 111 032 503	6 lístek hrubý profil (stáčený)	17	1528/c	70
636 111 032 505	6 lístek jemný profil (stáčený)	17,4	1528/e	70
636 121 132 523	6 lístek hrubý profil (stáčený)	22	2445/a	50
636 121 132 525	6 lístek jemný profil (stáčený)	22	2445	50
S kováním NIKL + elektroinstalace				
636 112 032 503	6 lístek hrubý profil (stáčený)	17	1528/c	70
636 112 032 505	6 lístek jemný profil (stáčený)	17,4	1528/e	70
636 122 132 523	6 lístek hrubý profil (stáčený)	22	2445/a	50
636 122 132 525	6 lístek jemný profil (stáčený)	22	2445	50

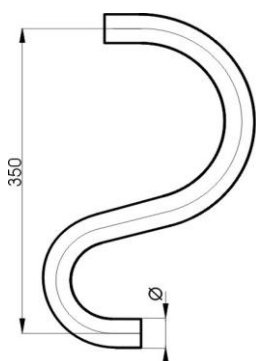
LUSTROVÉ RAMENO 325 - 1

Katalogové číslo	Provedení	Vně Ø mm	Výkres SV	Balení
636 625 132 500	hladké	15	1532/f	100
636 625 132 512	6 lístek hrubý profil (rovný)	17	1532	90
636 625 132 513	6 lístek hrubý profil (stáčený)	17	1532/a	90
636 625 132 514	6 lístek jemný profil (rovný)	17,4	1532/b	90
636 625 132 515	6 lístek jemný profil (stáčený)	17,4	1532/c	90
636 626 132 513	6 hvězdice-hrubé stáčení	17,6	1532/d	90
636 626 132 515	6 hvězdice-jemné stáčení	17,6	1532/e	90
636 625 132 502	6 lístek hrubý profil (rovný)	22	3968/c	70
636 625 132 503	6 lístek hrubý profil (stáčený)	22	3968	70
636 625 132 504	6 lístek jemný profil (rovný)	22	3968/b	70
636 625 132 505	6 lístek jemný profil (stáčený)	22	3968/a	70
S kováním MOSAZ + elektroinstalace				
636 111 132 513	6 lístek hrubý profil (stáčený)	17	1532/a	70
636 111 132 515	6 lístek jemný profil (stáčený)	17,4	1532/c	70
636 121 132 503	6 lístek hrubý profil (stáčený)	22	3968	50
636 121 132 505	6 lístek jemný profil (stáčený)	22	3968/a	50
S kováním NIKL + elektroinstalace				
636 112 132 513	6 lístek hrubý profil (stáčený)	17	1532/a	70
636 112 132 515	6 lístek jemný profil (stáčený)	17,4	1532/c	70
636 122 132 503	6 lístek hrubý profil (stáčený)	22	3968	50
636 122 132 505	6 lístek jemný profil (stáčený)	22	3968/a	50

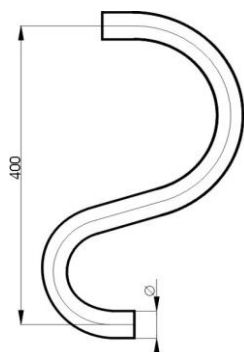


LUSTROVÉ RAMENO 350

Katalogové číslo	Provedení	Vně Ø mm	Výkres SV	Balení
636 625 035 000	hladké	15	1339/f	40
636 625 035 012	6 lístek hrubý profil (rovný)	17	1339/e	40
636 625 035 013	6 lístek hrubý profil (stáčený)	17	1339	40
636 625 035 014	6 lístek jemný profil (rovný)	17,4	1339/d	40
636 625 035 015	6 lístek jemný profil (stáčený)	17,4	1339/a	40
636 626 035 013	6 hvězdice-hrubé stáčení	17,6	1339/b	40
636 626 035 015	6 hvězdice-jemné stáčení	17,6	1339/c	40
636 625 035 002	6 lístek hrubý profil (rovný)	22	1058/b	30
636 625 035 003	6 lístek hrubý profil (stáčený)	22	1058/a	30
636 625 035 004	6 lístek jemný profil (rovný)	22	1058/c	30
636 625 035 005	6 lístek jemný profil (stáčený)	22	1058	30
S kováním MOSAZ + elektroinstalace				
636 111 035 013	6 lístek hrubý profil (stáčený)	17	1339	30
636 111 035 015	6 lístek jemný profil (stáčený)	17,4	1339/a	30
636 121 035 003	6 lístek hrubý profil (stáčený)	22	1058/a	20
636 121 035 005	6 lístek jemný profil (stáčený)	22	1058	20
S kováním NIKL + elektroinstalace				
636 112 035 013	6 lístek hrubý profil (stáčený)	17	1339	30
636 112 035 015	6 lístek jemný profil (stáčený)	17,4	1339/a	30
636 122 035 003	6 lístek hrubý profil (stáčený)	22	1058/a	20
636 122 035 005	6 lístek jemný profil (stáčený)	22	1058	20

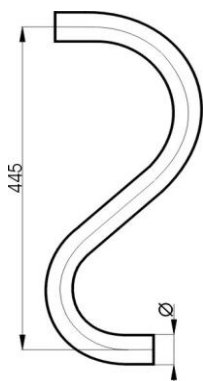


LUSTROVÉ RAMENO 400



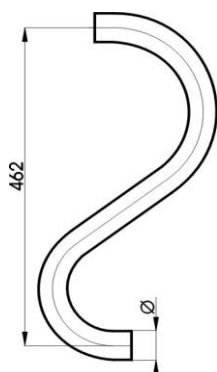
Katalogové číslo	Provedení	Vně Ø mm	Výkres SV	Balení
636 625 040 013	6 lístek hrubý profil (stáčený)	17	2644/b	30
636 625 040 015	6 lístek jemný profil (stáčený)	17,4	2644/c	30
636 626 040 013	6 hvězdice-hrubé stáčení	17,6	2644/a	30
636 626 040 015	6 hvězdice-jemné stáčení	17,6	2644	30
636 625 040 002	6 lístek hrubý profil (rovný)	22	1060/b	20
636 625 040 003	6 lístek hrubý profil (stáčený)	22	1060/a	20
636 625 040 004	6 lístek jemný profil (rovný)	22	1060/c	20
636 625 040 005	6 lístek jemný profil (stáčený)	22	1060	20
S kováním MOSAZ + elektroinstalace				
636 111 040 013	6 lístek hrubý profil (stáčený)	17	2644/b	20
636 111 040 015	6 lístek jemný profil (stáčený)	17,4	2644/c	20
636 121 040 003	6 lístek hrubý profil (stáčený)	22	1060/a	10
636 121 040 005	6 lístek jemný profil (stáčený)	22	1060	10
S kováním NIKL + elektroinstalace				
636 112 040 013	6 lístek hrubý profil (stáčený)	17	2644/b	20
636 112 040 015	6 lístek jemný profil (stáčený)	17,4	2644/c	20
636 122 040 003	6 lístek hrubý profil (stáčený)	22	1060/a	10
636 122 040 005	6 lístek jemný profil (stáčený)	22	1060	10

LUSTROVÉ RAMENO 445



Katalogové číslo	Provedení	Vně Ø mm	Výkres SV	Balení
636 625 044 503	6 lístek hrubý profil (stáčený)	17	2357/f	20
636 625 044 505	6 lístek jemný profil (stáčený)	17,4	2357/g	20
636 625 044 512	6 lístek hrubý profil (rovný)	22	2357/b	20
636 625 044 513	6 lístek hrubý profil (stáčený)	22	2357/a	20
636 625 044 514	6 lístek jemný profil (rovný)	22	2357/c	20
636 625 044 515	6 lístek jemný profil (stáčený)	22	2357	20
S kováním MOSAZ + elektroinstalace				
636 111 044 503	6 lístek hrubý profil (stáčený)	17	2357/f	20
636 111 044 505	6 lístek jemný profil (stáčený)	17,4	2357/g	20
636 121 044 513	6 lístek hrubý profil (stáčený)	22	2357/a	10
636 121 044 515	6 lístek jemný profil (stáčený)	22	2357	10
S kováním NIKL + elektroinstalace				
636 112 044 503	6 lístek hrubý profil (stáčený)	17	2357/f	20
636 112 044 505	6 lístek jemný profil (stáčený)	17,4	2357/g	20
636 122 044 513	6 lístek hrubý profil (stáčený)	22	2357/a	10
636 122 044 515	6 lístek jemný profil (stáčený)	22	2357	10

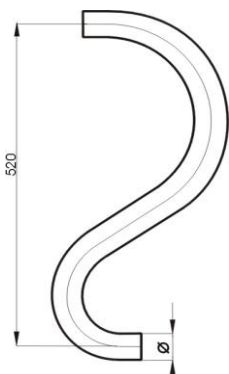
LUSTROVÉ RAMENO 450



Katalogové číslo	Provedení	Vně Ø mm	Výkres SV	Balení
636 625 045 003	6 lístek hrubý profil (stáčený)	17	3969	20
636 625 045 005	6 lístek jemný profil (stáčený)	17,4	3969/a	20
636 626 045 003	6 hvězdice-hrubé stáčení	17,6	3969/b	20
636 626 045 005	6 hvězdice-jemné stáčení	17,6	3969/c	20
636 625 045 012	6 lístek hrubý profil (rovný)	22	2274/b	20
636 625 045 013	6 lístek hrubý profil (stáčený)	22	2274/a	20
636 625 045 014	6 lístek jemný profil (rovný)	22	2274/c	20
636 625 045 015	6 lístek jemný profil (stáčený)	22	2274	20
S kováním MOSAZ + elektroinstalace				
636 111 045 003	6 lístek hrubý profil (stáčený)	17	3969	20
636 111 045 005	6 lístek jemný profil (stáčený)	17,4	3969/a	20
636 121 045 013	6 lístek hrubý profil (stáčený)	22	2274/a	10
636 121 045 015	6 lístek jemný profil (stáčený)	22	2274	10
S kováním NIKL + elektroinstalace				
636 112 045 003	6 lístek hrubý profil (stáčený)	17	3969	20
636 112 045 005	6 lístek jemný profil (stáčený)	17,4	3969/a	20
636 122 045 013	6 lístek hrubý profil (stáčený)	22	2274/a	10
636 122 045 015	6 lístek jemný profil (stáčený)	22	2274	10

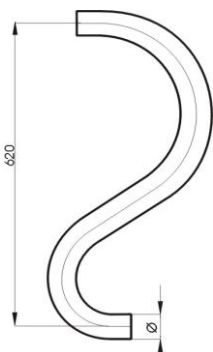
LUSTROVÉ RAMENO 520

Katalogové číslo	Provedení	Vně Ø mm	Výkres SV	Balení
636 625 052 003	6 lístek hrubý profil (stáčený)	17	4168/c	30
636 625 052 005	6 lístek jemný profil (stáčený)	17,4	4168/g	30
636 625 052 012	6 lístek hrubý profil (rovný)	22	4168/b	20
636 625 052 013	6 lístek hrubý profil (stáčený)	22	4168/a	20
636 625 052 014	6 lístek jemný profil (rovný)	22	4168/f	20
636 625 052 015	6 lístek jemný profil (stáčený)	22	4168	20
S kováním MOSAZ + elektroinstalace				
636 111 052 003	6 lístek hrubý profil (stáčený)	17	4168/c	20
636 111 052 005	6 lístek jemný profil (stáčený)	17,4	4168/g	20
636 121 052 013	6 lístek hrubý profil (stáčený)	22	4168/a	20
636 121 052 015	6 lístek jemný profil (stáčený)	22	4168	20
S kováním NIKL + elektroinstalace				
636 112 052 003	6 lístek hrubý profil (stáčený)	17	4168/c	20
636 112 052 005	6 lístek jemný profil (stáčený)	17,4	4168/g	20
636 122 052 013	6 lístek hrubý profil (stáčený)	22	4168/a	20
636 122 052 015	6 lístek jemný profil (stáčený)	22	4168	20



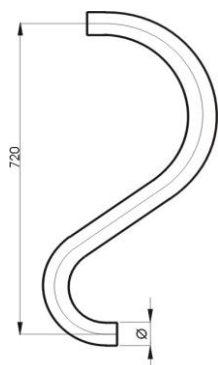
LUSTROVÉ RAMENO 620

Katalogové číslo	Provedení	Vně Ø mm	Výkres SV	Balení
636 625 062 012	6 lístek hrubý profil (rovný)	22	4512/a	20
636 625 062 013	6 lístek hrubý profil (stáčený)	22	4512	20
636 625 062 014	6 lístek jemný profil (rovný)	22	4512/c	20
636 625 062 015	6 lístek jemný profil (stáčený)	22	4512/b	20
S kováním MOSAZ + elektroinstalace				
636 121 062 013	6 lístek hrubý profil (stáčený)	22	4512	20
636 121 062 015	6 lístek jemný profil (stáčený)	22	4512/b	20
S kováním NIKL + elektroinstalace				
636 122 062 013	6 lístek hrubý profil (stáčený)	22	4512	20
636 122 062 015	6 lístek jemný profil (stáčený)	22	4512/b	20



LUSTROVÉ RAMENO 720

Katalogové číslo	Provedení	Vně Ø mm	Výkres SV	Balení
636 625 072 022	6 lístek hrubý profil (rovný)	22	5066/1	20
636 625 072 023	6 lístek hrubý profil (stáčený)	22	5066	20
636 625 072 024	6 lístek jemný profil (rovný)	22	5066/3	20
636 625 072 025	6 lístek jemný profil (stáčený)	22	5066/2	20
S kováním MOSAZ + elektroinstalace				
636 121 072 023	6 lístek hrubý profil (stáčený)	22	5066	20
636 121 072 025	6 lístek jemný profil (stáčený)	22	5066/2	20
S kováním NIKL + elektroinstalace				
636 122 072 023	6 lístek hrubý profil (stáčený)	22	5066	20
636 122 072 025	6 lístek jemný profil (stáčený)	22	5066/2	20



POKOV LUSTROVÝCH RAMEN

799 000 200 251 Pokov lustrového ramene zlatem (max. velikost LR 325 mm)

799 000 200 252 Pokov lustrového ramene stříbrem (max. velikost LR 325 mm)

ELEKTROINSTALACE

U všech nabízených průměrů lustrových ramen můžeme nabídnout i dodání elektroinstalace. Její součástí je plastová objímka se šroubkem, kabel a matice.

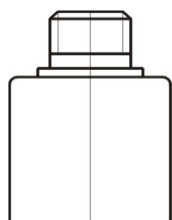
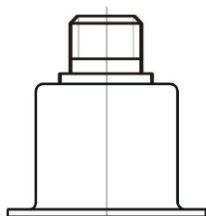
SÁDROVÁNÍ A KOVÁNÍ LUSTROVÝCH RAMEN

Základní variantou kování je provedení přední a zadní - přední s 1 dírkou dopředu.

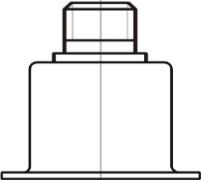
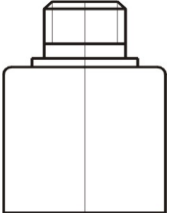
V případě, že součástí objednávky je dodání elektroinstalace, je na předním kování u ramen o průměru 17 a 17,4 mm vždy podložka pro vystředění misky - s 1 dírkou, u ramen o průměru 22 mm je tato podložka bez dírkou.

Na zadním kování lustrového ramene je našroubovaná vějířová matice.

Pokud naše kování nevyhovuje Vaším požadavkům, akceptujeme dodání vlastního.

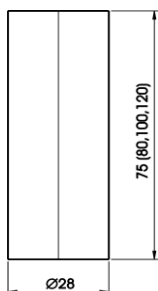


Katalogové číslo	Provedení	Vně Ø LR	Vně Ø kování
799 000 300 017	Sádrování ramene - jedna strana	17,4	20
799 000 200 204	Sádrování ramene - obě strany	17,4	20
799 000 200 206	Sádrování + kování MOSAZ přední: lisované, mořené lakované zadní: lisované, leštěné lakované	17,4	20
799 000 200 230	Sádrování + kování MOSAZ včetně vystředovací podložky přední: lisované, mořené lakované zadní: lisované, leštěné lakované	17,4	20
799 000 300 001	Sádrování + kování MOSAZ pouze přední: lisované, mořené lakované	17,4	20
799 000 300 101	Sádrování + kování MOSAZ pouze zadní: lisované, leštěné lakované	17,4	20
799 000 200 218	Sádrování + kování MOSAZ 2x zadní: lisované, leštěné lakované	17,4	20
799 000 200 208	Sádrování + kování NIKL přední: lisované, niklované lakované zadní: lisované, leštěné niklované lakované	17,4	20
799 000 200 228	Sádrování + kování NIKL včetně vystředovací podložky přední: lisované, niklované lakované zadní: lisované, leštěné niklované lakované	17,4	20
799 000 300 000	Sádrování + kování NIKL pouze přední: lisované, niklované lakované	17,4	20
799 000 300 100	Sádrování + kování NIKL pouze zadní: lisované, leštěné niklované lakované	17,4	20
799 000 300 099	Sádrování + kování NIKL 2x zadní: lisované, leštěné niklované lakované	17,4	20

Katalogové číslo	Provedení	Vně Ø LR	Vně Ø kování
799 000 300 022	Sádrování ramene - jedna strana	22	25
799 000 300 023	Sádrování ramene - obě strany	22	25
	799 000 200 214	Sádrování + kování MOSAZ přední: lisované, mořené lakované zadní: celotočené, leštěné lakované	22 25
	799 000 200 229	Sádrování + kování MOSAZ vč. vystředovací podložky přední: lisované, mořené lakované zadní: celotočené, leštěné lakované	22 25
	799 000 300 012	Sádrování + kování MOSAZ pouze přední: lisované, mořené lakované	22 25
	799 000 300 102	Sádrování + kování MOSAZ pouze zadní: celotočené, leštěné lakované	22 25
	799 000 200 216	Sádrování + kování NIKL přední: lisované, niklované lakované zadní: celotočené, leštěné niklované lakované	22 25
	799 000 200 226	Sádrování + kování NIKL vč. vystředovací podložky přední: lisované, niklované lakované zadní: celotočené, leštěné niklované lakované	22 25
	799 000 300 013	Sádrování + kování NIKL pouze přední: lisované, niklované lakované	22 25
	799 000 300 103	Sádrování a kování NIKL pouze zadní: celotočené, leštěné niklované lakované	22 25

LUSTROVÉ KOMPONENTY

ŠEŠULE - čirá

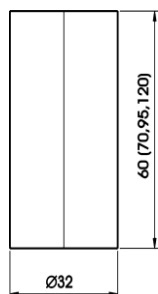


Katalogové číslo	Vně Ø x délka (mm)	Výkres SV	Balení
632 634 328 075	28 x 75	3998	200
632 634 328 080	28 x 80	3998	200
632 634 328 100	28 x 100	3998	200
632 634 328 120	28 x 120	3998	200
632 634 329 360	32 x 60	3999	150
632 634 329 370	32 x 70	3999	150
632 634 329 395	32 x 95	3999	150
632 634 329 398	32 x 120	3999	150

ŠEŠULE - mléčná

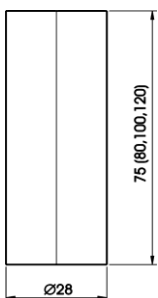


Katalogové číslo	Vně Ø x délka (mm)	Výkres SV	Balení
632 634 528 055	28 x 55	5344	508
632 634 528 060	28 x 60	5344	508
632 634 528 065	28 x 65	5344	508
632 634 528 070	28 x 70	5344	508
632 634 528 075	28 x 75	5344	508
632 634 528 080	28 x 80	5344	381
632 634 528 085	28 x 85	5344	381
632 634 528 090	28 x 90	5344	381
632 634 528 095	28 x 95	5344	381
632 634 528 100	28 x 100	5344	381

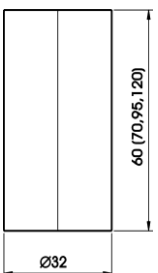


632 634 532 055	32 x 55	5345	500
632 634 532 060	32 x 60	5345	500
632 634 532 062	32 x 62	5345	500
632 634 532 065	32 x 65	5345	400
632 634 532 068	32 x 68	5345	400
632 634 532 070	32 x 70	5345	400
632 634 532 072	32 x 72	5345	400
632 634 532 074	32 x 74	5345	400
632 634 532 078	32 x 78	5345	400
632 634 532 080	32 x 80	5345	400
632 634 532 084	32 x 84	5345	300
632 634 532 088	32 x 88	5345	300
632 634 532 090	32 x 90	5345	300
632 634 532 095	32 x 95	5345	300
632 634 532 100	32 x 100	5345	300
632 634 532 120	32 x 120	5345	200
632 634 532 150	32 x 150	5345	200
632 634 532 175	32 x 175	5345	100
632 634 532 200	32 x 200	5345	100

ŠEŠULE - pokov zlato



Katalogové číslo	Vně Ø x délka (mm)	Výkres SV	Balení
632 634 328 076	28 x 75	3998	200
632 634 328 086	28 x 80	3998	200
632 634 328 106	28 x 100	3998	200
632 634 328 126	28 x 120	3998	200

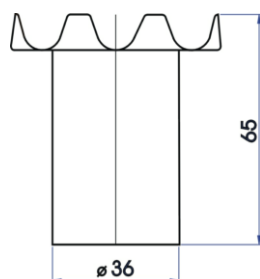
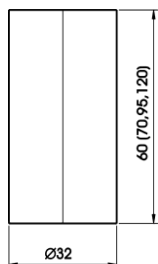


632 634 329 366	32 x 60	3999	150
632 634 329 376	32 x 70	3999	150
632 634 329 396	32 x 95	3999	150
632 634 329 406	32 x 120	3999	150



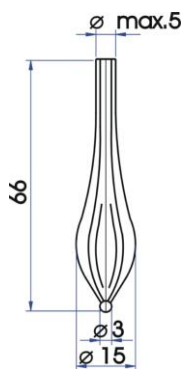
ŠEŠULE - pokov stříbro

Katalogové číslo	Vně Ø x délka (mm)	Výkres SV	Balení
632 634 328 077	28 x 75	3998	200
632 634 328 087	28 x 80	3998	200
632 634 328 107	28 x 100	3998	200
632 634 328 127	28 x 120	3998	200
632 634 329 367	32 x 60	3999	150
632 634 329 377	32 x 70	3999	150
632 634 329 397	32 x 95	3999	150
632 634 329 407	32 x 120	3999	150



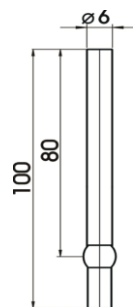
LIPNA

Katalogové číslo	Vně Ø x délka (mm)	Výkres SV	Balení
746 861 304 400	36 x 65	1106	300
746 861 305 100	37 x 90	1106/1	250



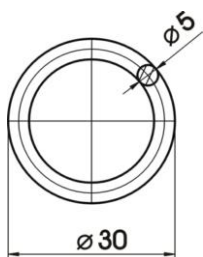
OVĚS "SLZA"

Katalogové číslo	Vně Ø x délka (mm)	Výkres SV	Balení
746 862 000 000	15 x 66	1618	500



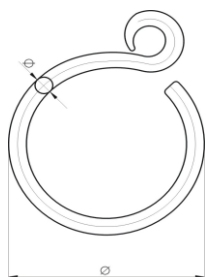
TYČINKA

Katalogové číslo	Vně Ø x délka (mm)	Výkres SV	Balení
632 522 206 551	6 x 100 mm / 50	1619	400
632 522 206 581	6 x 100 mm / 80	1620	400



SPOJOVACÍ KROUŽEK

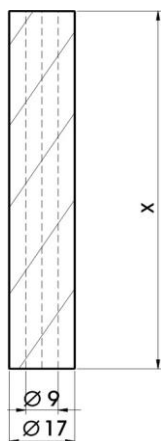
Katalogové číslo	Vně Ø x Vni Ø (mm)	Výkres SV	Balení
746 860 850 006	30 x 20	1621.1	800
746 860 850 000	40 x 30	1622	500
746 860 850 007	43 x 33	3970	500



SPOJOVACÍ KROUŽEK s očkem

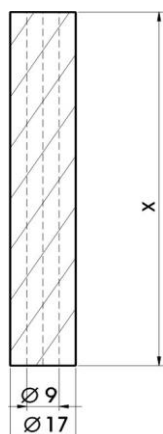
Katalogové číslo	Vně Ø x Vni Ø (mm)	Výkres SV	Balení
636 000 000 055	55 x 45	5227	100
636 000 000 065	65 x 55	5228	100

Převlak hrubý profil - stáčený



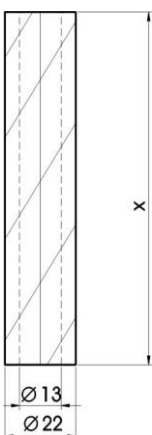
Katalogové číslo	Vně Ø x délka (mm)	Výkres SV	Balení
746 861 309 301	17 x 30	3975	100
746 861 309 101	17 x 40	3975	100
746 861 309 401	17 x 50	3975	100
746 861 309 201	17 x 60	3975	100
746 861 303 801	17 x 70	3975	100
746 861 309 491	17 x 90	3975	100
746 861 304 411	17 x 100	3975	100
746 861 302 400	17 x 150	3975	100
746 861 302 100	17 x 200	3975	100
746 861 302 200	17 x 250	3975	100
746 861 302 300	17 x 300	3975	100
746 861 302 500	17 x 350	3975	100

Převlak jemný profil - stáčený



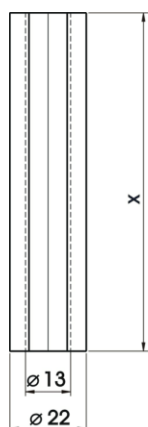
Katalogové číslo	Vně Ø x délka (mm)	Výkres SV	Balení
746 861 309 300	17 x 30	3974	100
746 861 309 100	17 x 40	3974	100
746 861 309 400	17 x 50	3974	100
746 861 309 200	17 x 60	3974	100
746 861 303 800	17 x 70	3974	100
746 861 309 490	17 x 90	3974	100
746 861 304 410	17 x 100	3974	100
746 861 301 400	17 x 150	3974	100
746 861 301 100	17 x 200	3974	100
746 861 301 200	17 x 250	3974	100
746 861 301 300	17 x 300	3974	100
746 861 301 500	17 x 350	3974	100

Převlak hrubý profil - stáčený



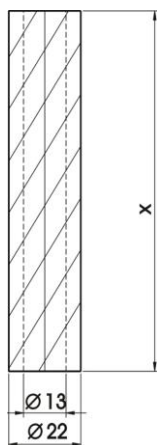
Katalogové číslo	Vně Ø x délka (mm)	Výkres SV	Balení
746 861 304 231	22 x 30	3973	100
746 861 303 701	22 x 40	3973	100
746 861 303 601	22 x 50	3973	100
746 861 304 261	22 x 60	3973	100
746 861 304 271	22 x 70	3973	100
746 861 303 090	22 x 90	3973	100
746 861 303 010	22 x 100	3973	100
746 861 304 316	22 x 150	3973	100
746 861 304 321	22 x 200	3973	100
746 861 304 326	22 x 250	3973	100
746 861 304 331	22 x 300	3973	100
746 861 304 336	22 x 350	3973	100

Převlak jemný profil - rovný



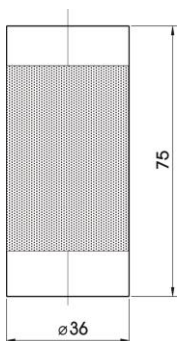
Katalogové číslo	Vně Ø x délka (mm)	Výkres SV	Balení
746 861 304 210	22 x 10	1639	100
746 861 304 215	22 x 15	1639	100
746 861 304 220	22 x 20	1639	100
746 861 304 225	22 x 25	1639	100
746 861 304 230	22 x 30	1639	100
746 861 304 235	22 x 35	1639	100
746 861 304 200	22 x 40	1639	100
746 861 304 100	22 x 50	1639	100
746 861 304 260	22 x 60	1639	100
746 861 304 700	22 x 75	1639	100
746 861 304 290	22 x 90	1639	100
746 861 304 300	22 x 100	1639	100
746 861 304 315	22 x 150	1639	100
746 861 304 317	22 x 175	1639	100
746 861 304 320	22 x 200	1639	100
746 861 304 325	22 x 250	1639	100
746 861 304 330	22 x 300	1639	100
746 861 304 332	22 x 320	1639	100
746 861 304 335	22 x 350	1639	100

Převlak jemný profil - stáčený



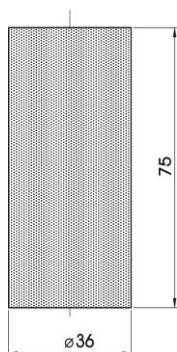
Katalogové číslo	Vně Ø x délka (mm)	Výkres SV	Balení
746 861 311 100	22 x 10	1636	100
746 861 311 200	22 x 15	1636	100
746 861 311 300	22 x 20	1636	100
746 861 304 600	22 x 25	1636	100
746 861 310 300	22 x 30	1636	100
746 861 310 350	22 x 35	1636	100
746 861 303 700	22 x 40	1636	100
746 861 303 600	22 x 50	1636	100
746 861 310 400	22 x 60	1636	100
746 861 310 100	22 x 75	1636	100
746 861 307 000	22 x 90	1636	100
746 861 303 000	22 x 100	1636	100
746 861 303 400	22 x 150	1636	100
746 861 310 200	22 x 175	1636	100
746 861 303 100	22 x 200	1636	100
746 861 303 200	22 x 250	1636	100
746 861 303 300	22 x 300	1636	100
746 861 303 900	22 x 320	1636	100
746 861 303 500	22 x 350	1636	100

VÁLEČKY



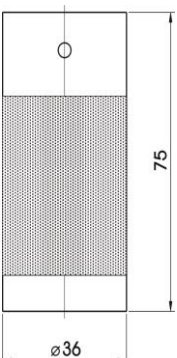
Váleček s částečným pískováním

Katalogové číslo	Vně Ø x délka (mm)	Výkres SV	Balení
632 634 336 076	36 x 75	3940	250



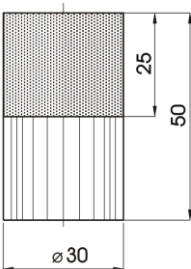
Váleček s plným pískováním

Katalogové číslo	Vně Ø x délka (mm)	Výkres SV	Balení
632 634 336 075	36 x 75	3971	250



Váleček s částečným pískováním - se 2 otvory

Katalogové číslo	Vně Ø x délka (mm)	Výkres SV	Balení
632 634 336 077	36 x 75	3972	250



Váleček s částečným pískováním a vnitřním rýhováním

Katalogové číslo	Vně Ø x délka (mm)	Výkres SV	Balení
632 634 230 050	30 x 50	3956	300

